

# sei!

## ESTATÍSTICAS NA UFPR

Junglos, Aldemir  
Roeder, Alexandra Dantas  
Floriano, Amarílio Motta



<b>TAREFAS</b>	<b>NÚMERO</b>
ASSINAR DOCUMENTOS	433.738
ANEXAR DOCUMENTOS	289.594
ENVIAR PROCESSOS	264.051
INSERIR DOCUMENTOS EXTERNOS	252.515
INSERIR DOCUMENTO	252.016
PROCESSOS RECEBIDOS NA UNIDADE	216.789
DISPONIBILIZAR EM BLOCOS	168.632
ATRIBUIR PROCESSOS	153.956
INICIAR PROCESSOS	60.105
ENVIAR EMAIL	20.978
SOBRESTAR PROCESSO	9.380
REMOÇÃO DE SOBRESTAMENTO	5.587

<b>Total geral de Documentos</b>	<b>179474</b>
MAICON ALVES DE OLIVEIRA \ PROPLAN	5610
SHEILA MACARI DE PONTES \ PROPLAN	3382
MARIANA LUIZA DA VEIGA KUCZER ANTOSZCZYSZEN \ PROPLAN	3118
MARCELO DE ALMEIDA DO NASCIMENTO \ PROPLAN	2956
MORGANA GRUNER BORBA CARVALHO \ PROPLAN	2276
WILLKIMEN GOMES CAVALCANTI \ PROPLAN	2013
MIRES MENDES CARVALHO \ PROGEPE	2011
BIANCA SIMON COUTINHO TOZIN \ PROGEPE	1877
PRISCILA FERREIRA DO NASCIMENTO \ PROGEPE	1847
JOSIANE DE PAULA RIBEIRO \ PROPLAN	1725
FABIO SANDRO PFAFFENZELLER \ PROPLAN	1649
MICHELE POLETTO \ PROPLAN	1603
FABIANA MASSAKO NAKATANI \ PROGRAD	1580
LUIZ FELIPE CAMELO CASTANHEIRA \ PROPLAN	1447
SIMONE CRISTINE CAVALLARI \ PROGEPE	1409
LUCAS WILIAM SILVEIRA PATZSCH \ PROGEPE	1391
LUIS HENRIQUE BARCELLOS MARQUES \ PRPPG	1325
EDSON LUIZ VASCO MUNIZ \ PROGEPE	1316
PRISCILLA TOPOROWICZ DIDIMO \ PROGEPE	1243
MARINES DE PAULI THOMAZ \ GAB	1202
...	...
ALDEMIR JUNGLOS \ PRA	92
VALMIR ANTUNES PEREIRA \ GAB	2
EGON WALTER WILDAUER \ GAB	28



<b>Total geral de Documentos por Unidade</b>	<b>179474</b>
UFPR/R/PROPLAN/DCF/DAF/SEPAG	9455
UFPR/R/PROGEPE/DAP/URFC	8142
UFPR/R/PROPLAN/DCF/DAF/SAF	7330
UFPR/R/PROPLAN/DCF/DC/SEC	6795
UFPR/R/PRPPG/PRPPG/UOF	6595
UFPR/R/PROPLAN/DCF/DAF/SORC	6396
UFPR/R/PROGEPE/DAP/UCP	4736
UFPR/R/PROGEPE/DAP/UEPCF	3541
UFPR/R/PROPLAN/DCF/DAF/SEAR	3422
UFPR/R/PROGEPE/DAP/UN	2654
UFPR/R/PROGEPE/CDP/UA	2111
UFPR/R/GAB/GR	2023
UFPR/R/PROGRAD/COPEG/UAF	2001
UFPR/R/PROGRAD/COPAP/NAA	1840
UFPR/R/CT/CEM	1836
UFPR/R/PROGEPE/PPP/URP	1820
UFPR/R/PROGEPE/DAP/UB	1767
UFPR/R/SD/SD/SCEO	1763
UFPR/R/SA/DAGA	1587
UFPR/R/PROGEPE	1536
UFPR/R/SP/SCEO	1535

SETORES	TOTAL
<b>TOTAL</b>	<b>179474</b>
PROPLAN	36440
PROGEPE	33207
PRA	11985
TC	9913
SD	9105
PRPPG	9081
PROGRAD	8981
SP	7005
BL	6252
AG	5818
SA	5595
ET	5286

GAB	5166
CH	4877
CT	4122
SI	2913
ED	2252
SEPT	2123
SIBI	1728
SL	1610
JA	1397
JD	1337
AC	1287
PRAE	738
PROEC	571
TI	268

# Avaliação

sei!

Juízes

Piloto

Questionário

Amostragem

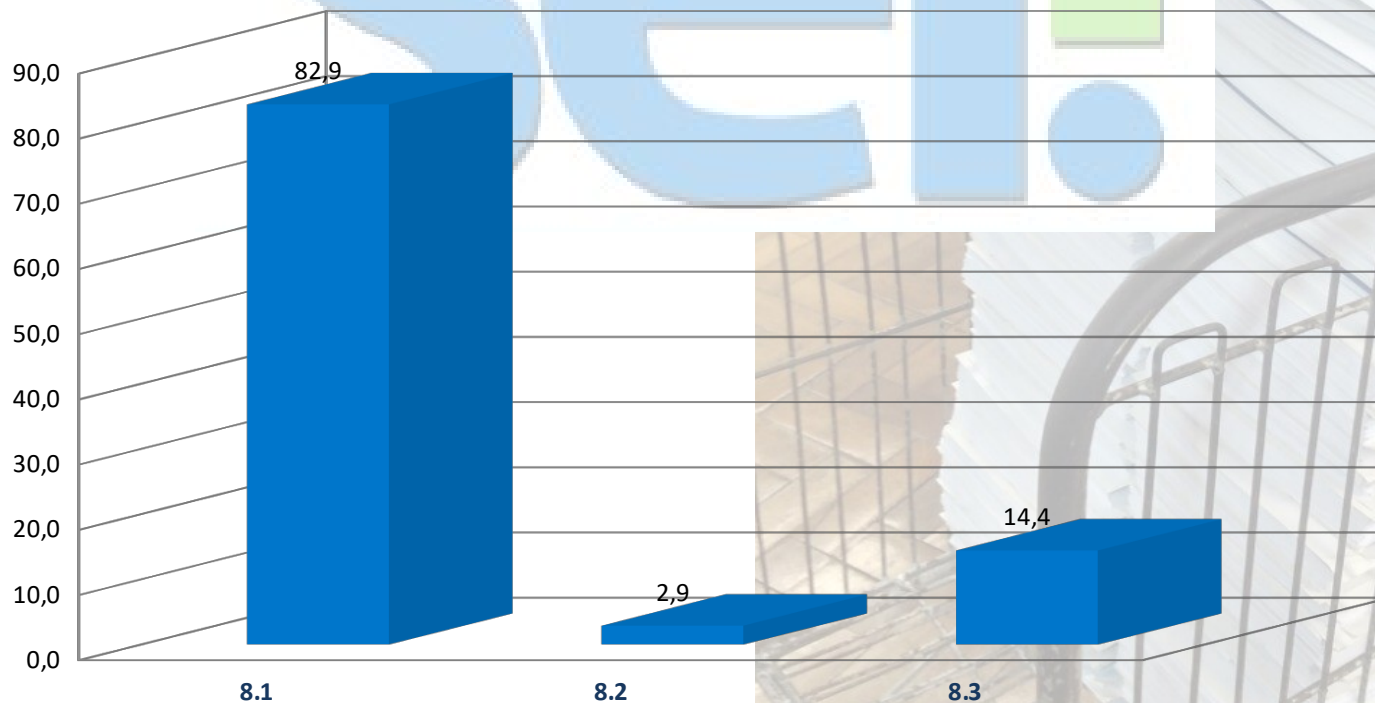
Aplicação



Nos itens abaixo, informe com que frequência (0% a 100%) você ACESSA o SEI nos seguintes locais:

	Média TA	Média DOC
8.1. Somente no meu ambiente de trabalho	94%	69%
8.2. Outro ambiente na UFPR	2%	5%
8.3. Fora da UFPR	5%	27%

### LOCAL QUE UTILIZA O SEI (%)

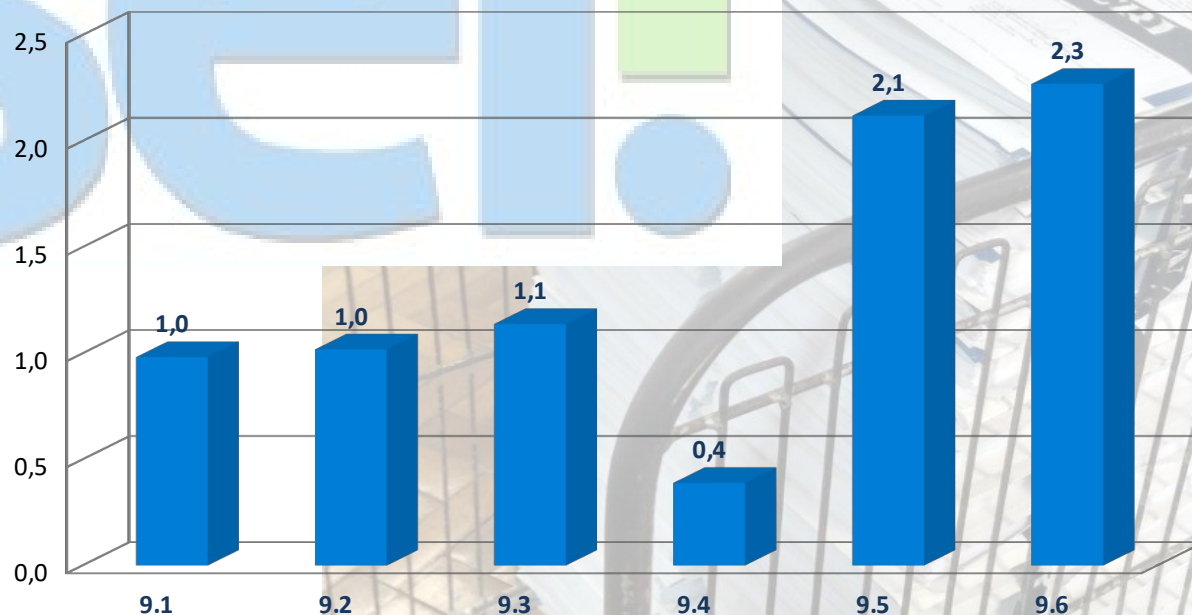




Como você (mais) APRENDEU a trabalhar (NAVEGA

	Média TA	Média DOC
9.1. Treinamento presencial ministrado pela equipe SEI	1,4	0,5
9.2. Treinamento à distância – ENAP	1,2	0,7
9.3. Material de apoio disponível no sítio <a href="http://www.ufpr.br/sei">www.ufpr.br/sei</a>	1,3	0,9
9.4. Material de apoio em outros sites	0,5	0,2
9.5. Com colegas de trabalho	2,0	2,2
9.6. Usando o sistema, simplesmente (por conta própria)	2,3	2,2

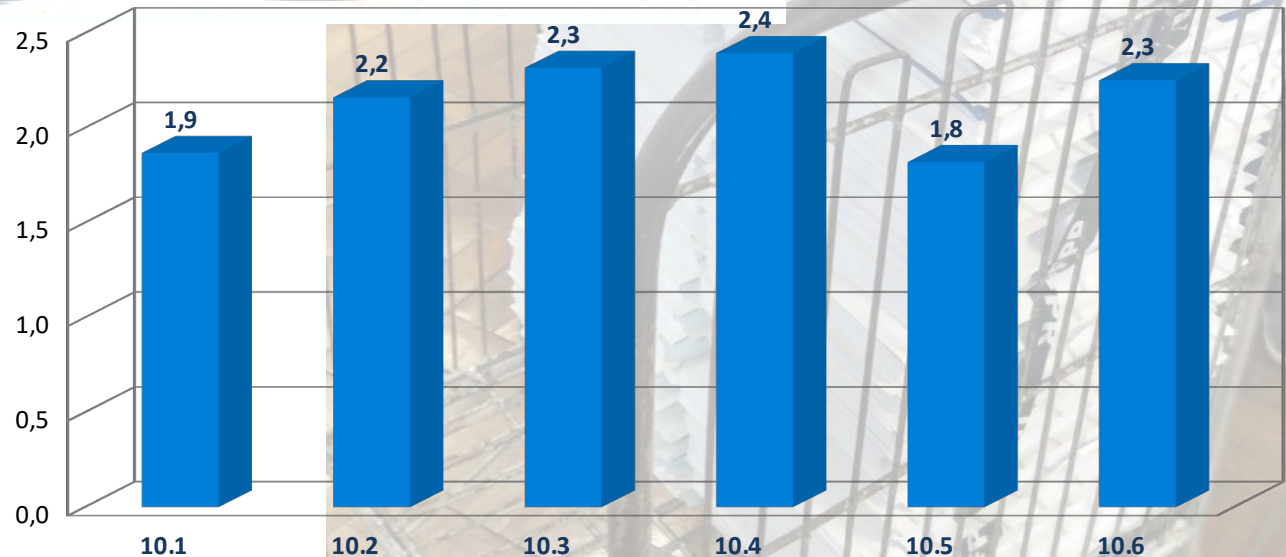
### APRENDIZADO DO SISTEMA SEI (0-3)



No dia-a-dia, quando utiliza o SEI, o que poderia ser M

	Média TA	Média DOC
10.1. Detalhar mais os processos na tela inicial.	2,0	1,7
10.2. Dar possibilidade do usuário reordenar os documentos	2,2	2,2
10.3. Salvamento automático enquanto o usuário estiver editando documentos gerados no SEI	2,1	2,6
10.4. Avisar o usuário quando novos documentos forem incluídos em blocos de assinatura na sua unidade.	2,3	2,5
10.5. Adicionar a opção de também poder agrupar os documentos de um processo por unidades envolvidas.	1,8	1,9
10.6. Na tela do processo, incluir uma descrição com o tipo de documento gerado (por exemplo, onde aparece o "Despacho 005" apareceria uma breve descrição do documento).	2,2	2,3

**SEI DEVE SER MELHORADO (0-3)**

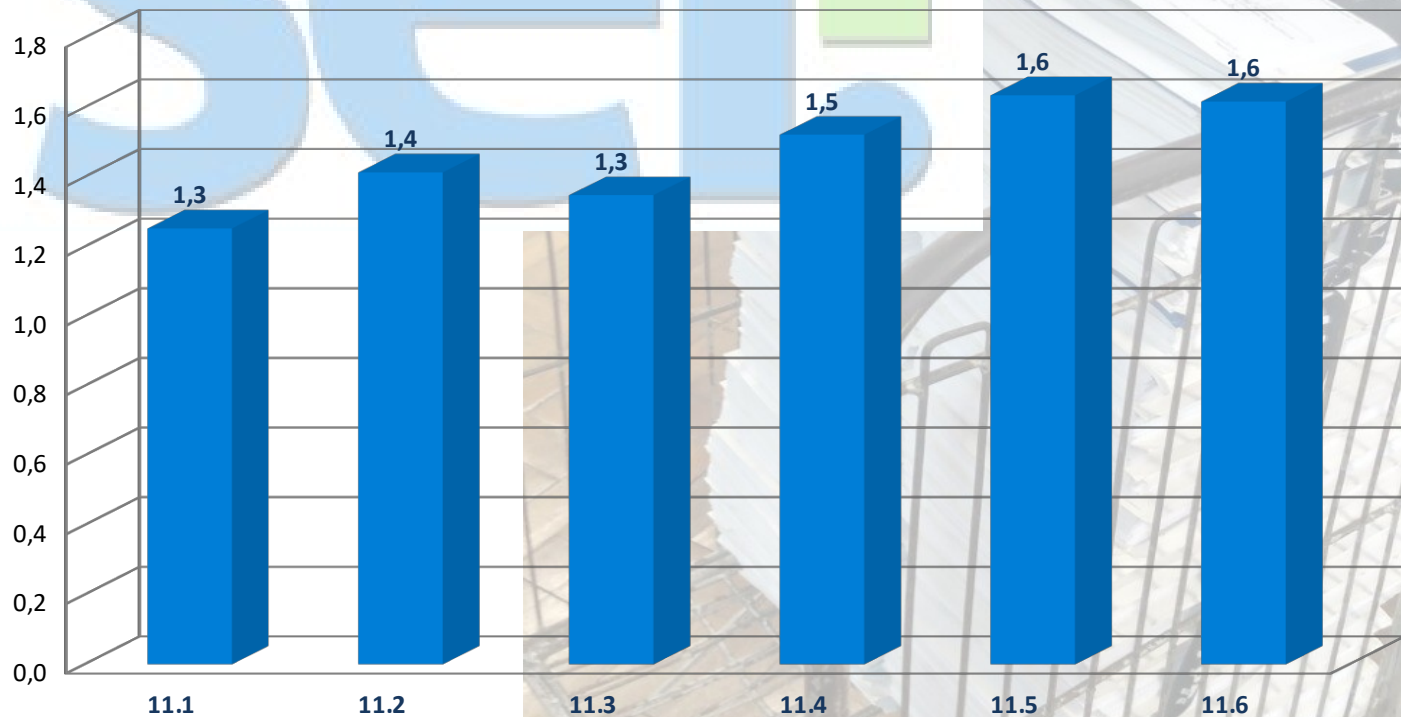




Quais são as maiores DIFICULDADES que você encontra

11.1. Os textos modelo incluídos nos tipos de documento <u>NÃO</u> são úteis	1,0	1,6
11.2. <u>Incompreensão</u> das funcionalidades ofertadas	1,2	1,7
11.3. <u>FALTAM</u> fluxos pré determinados no SEI para tramitação dos processos	1,1	1,7
11.4. <u>FALTAM</u> tipos de processos.	1,4	1,7
11.5. <u>FALTAM</u> tipos de formulários ou documentos no SEI.	1,6	1,7
11.6. <u>FALTAM</u> maneiras para anexar mais de um documento, simultaneamente.	1,7	1,5

### DIFICULDADES (0-3)

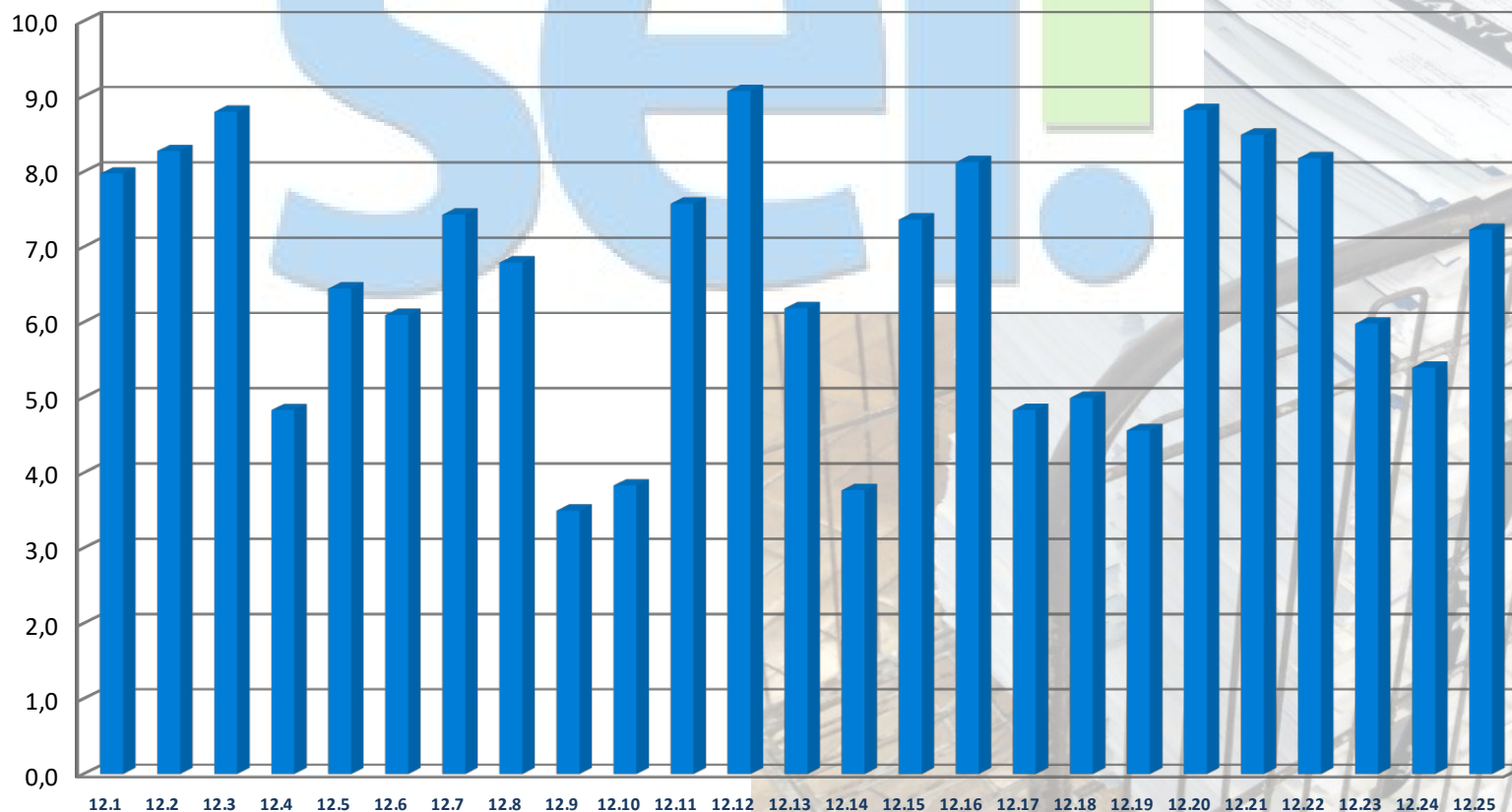


Dos itens  
quais você considera IMPORTANTES no sistema S

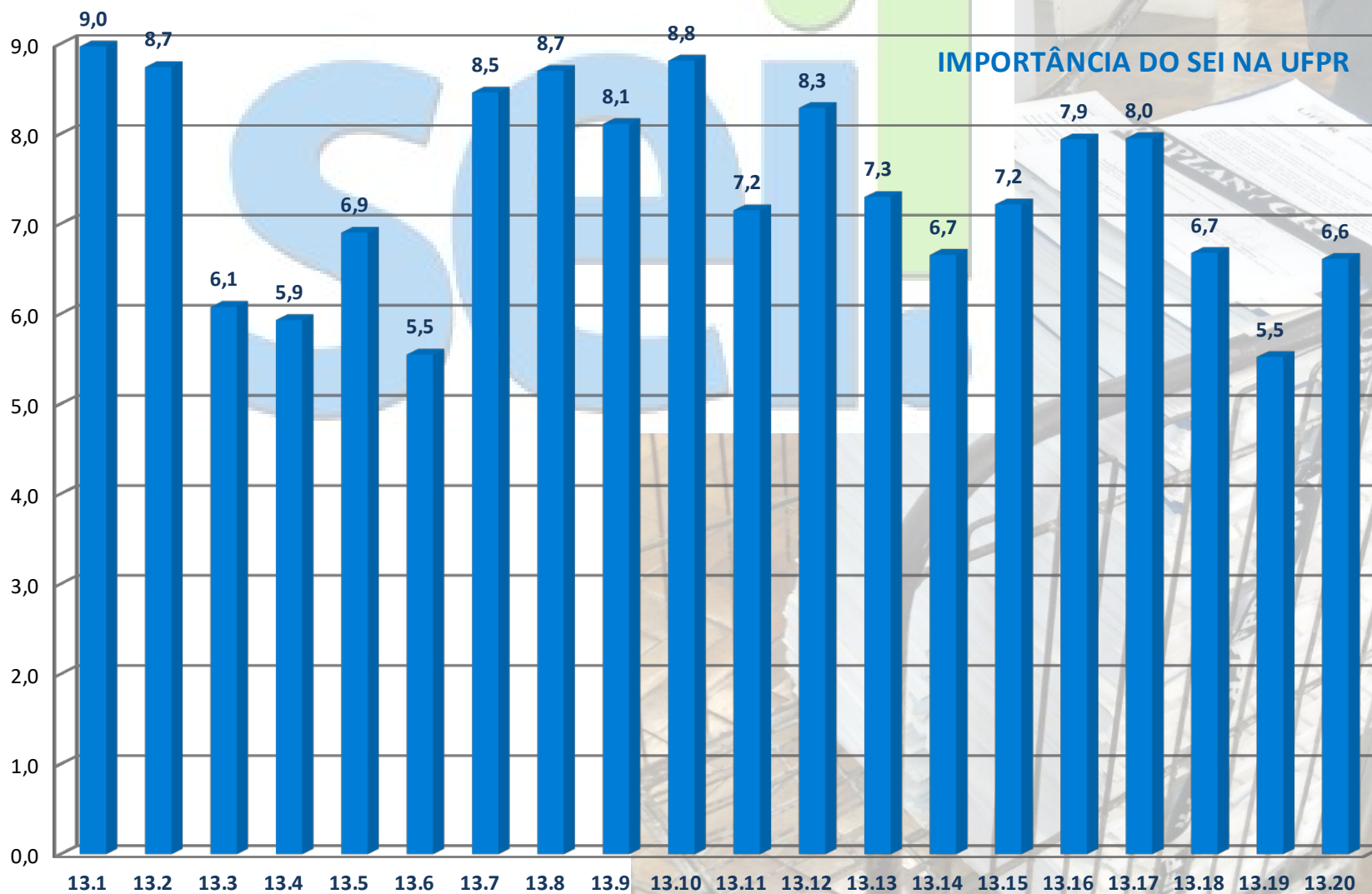
12.1. Atribuir Processos	7,9	8,0
12.2. Concluir processos	8,5	8,0
12.3. Enviar Processos	9,0	8,6
12.4. Sobrestar Processos	5,1	4,4
12.5. Acompanham. Especial	6,8	6,0
12.6. Anexar processos	6,0	6,3
12.7. Atualizar andamento	7,4	7,5
12.8. Bloco de assinatura	7,2	6,3
12.9. Bloco de reunião	3,4	3,6
12.10. Bloco interno	4,1	3,6
12.11. Ciência no processo	7,3	7,9
12.12. Consultar andamento	9,1	9,1
12.13. Disponib. acesso exter	6,2	6,3
12.14. Duplicar processo	3,7	3,9

12.15. Enviar correspondência	7,2	7,5
12.16. Gerar PDF	8,3	7,8
12.17. Gerar ZIP	5,1	4,6
12.18. Grupos de e-mail	4,9	5,2
12.19. Grupos de Envio	4,1	5,2
12.20. Incluir documento exter	8,9	8,9
12.21. Incluir documento interno	8,4	8,7
12.22. Modelos de documentos	8,4	7,9
12.23. Relacionar processos	6,0	5,9
12.24. Retorno programado	4,7	6,3
12.25. Textos padrão	7,4	7,0

## FUNCIONALIDADES DO SEI (0-10)



Atribua notas de 1 a 10 para as afirmações da tabela abaixo





## Atribua notas de 1 a 10 para as afirmações da tabela abaixo

13.1. A IMPORTÂNCIA do SEI na UFPR é indiscutível	8,8	9,3
13.2. A UFPR acertou em implantar o SEI	8,4	9,2
13.3. As informações no SEI estão claras (por si só, os botões e menus são entendidos)	6,5	5,6
13.4. A distribuição das informações na tela do SEI está ajustada	6,4	5,4
13.5. O esquema de cores no sistema está adequado.	7,1	6,7
13.6. A funcionalidade "Pesquisa" do SEI está apropriada.	5,7	5,4
13.7. O SEI trouxe para boas práticas para tramitação de processos.	8,5	8,5
13.8. A mudança do sistema antigo (SIE+ processo em papel + malote) para o SEI melhorou o processo.	8,6	9,0
13.9. O SEI "melhorou" as suas atividades diárias	8,2	8,1
13.10. O SEI agilizou a tramitação dos processos	8,9	8,8

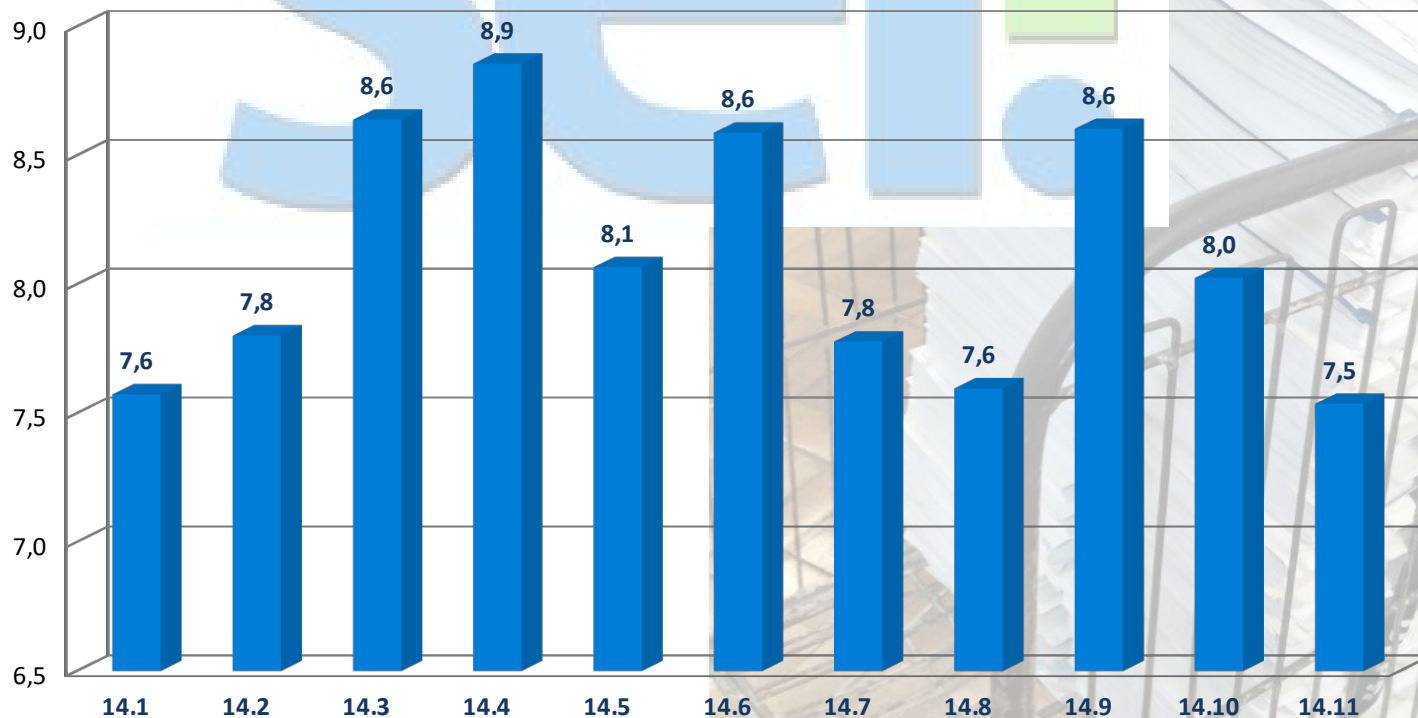
13.11. O SEI auxilia na tomada de decisão	7,1	7,3
13.12. O SEI auxilia nos processos de trabalho	8,2	8,5
13.13. O SEI é objetivo	7,7	6,8
13.14. O SEI tem interação facilitada (simples de usar)	7,3	5,9
13.15. O SEI atende as necessidades da sua equipe	7,4	7,0
13.16. O tamanho das letras (fonte) utilizada no editor de documentos do SEI está ajustado	8,1	7,8
13.17. O uso do SEI agilizou as suas atividades diárias	8,1	7,9
13.18. Os ícones do sistema são claros	7,1	6,1
13.19. O suporte dado às dúvidas e ocorrências do SEI está adequado	6,0	5,0
13.20. O SEI facilitou a busca da informação desejada.	7,0	6,2

Atribua notas de 1 a 10 para as afirmações da tabela abaixo.  
 O que você acha **IMPORTANTE** na implantação do SEI NA UFPR? (0-10)

14.1.Promoveu eficiência administrativa	7,6	7,6
14.2.Promoveu eficácia administrativa	7,9	7,8
14.3. Reduziu custos (com papel, impressora, malote, ...)	8,7	8,6
14.4.Reduziu Riscos (extravio de processos, falsificações,....)	8,7	9,1
14.5.Melhorou as atividades envolvidas em processos	8,0	8,2

14.6.Deu maior transparência aos processos	8,5	8,8
14.7.Organizou melhor os fluxos dos processos	7,8	7,8
14.8.Padronizou tipos de processos e documentos	7,7	7,5
14.9.Otimizou a tramitação dos processos	8,9	8,3
14.10.Facilitou a recuperação de informações	8,1	8,1
14.11.Aumentou a velocidade na tomada de decisões.	7,7	7,4

## IMPORTÂNCIA DO SEI



Dê uma nota (0-10) para a Gestão do SEI na UFPR (0-10)

Gestão do SEI na UFPR

8

7,7

### Gestão do SEI

Média = 8   Moda =  
10

Média





# IMPACTOS DO SISTEMA NA UFPR

**GESTÃO DOCUMENTAL**

**CADEIA DE VALORES**

**GESTÃO CENTRALIZADA**

**APROXIMAÇÃO → ENTES DE APOIO**

**sei!**

**PROCESSOS**

**BANCO DE DADOS**





# Obrigado

Aldemir Junglos - junglos@ufpr.br    Alexandra D Roeder - aledroeder@ufpr.br

